

Balanzas para conexión a
Terminal Punto de Venta
o Caja Registradora



SUPERMERCADO DB	
N.I.F. A27-0500080	
14/04/02	0003456
*** SU COMPRA ***	
1,230 kg	2,70
MUSLOS POLLO	*3,32
12 x	0,36
LATA REFRESCO	*4,32
1,620 kg	10,37
FILETE TERNERA	*16,80
IMPORTE EUROS	*24,44
(I.V.A. 7%)	1.60
TOTAL EUROS	*24,44
GRACIAS POR SU VISITA	

Aplicaciones

En caja de salida de supermercado



Como balanzas "checkout": Las balanzas Serie DPOS se conectan al Terminal Punto de Venta (TPV) o Caja Registradora (ECR), enviando la información necesaria para incluir en el ticket los productos pesados en el plato.

El diseño del equipo facilita su integración en el mueble de salida del supermercado.



En autoservicio de supermercado



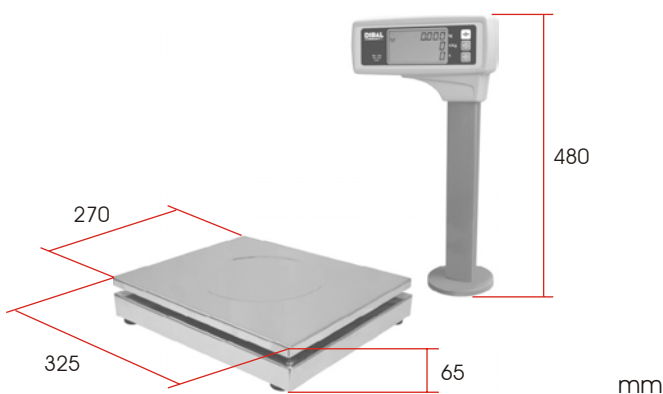
Para comprobación de peso por parte de los clientes en las secciones de autoservicio del supermercado.

En industria alimentaria



Utilización como balanza "sólo peso" para preparación de lotes, dosificación manual, control de peso de ingredientes, etc.

Dimensiones



Características

Alcance / Precisión

6 kg - 2 g, 15 kg - 5 g ó 30 kg - 10 g.
Multirango opcional: 6/15 kg, 15/30 kg.

Comunicaciones

Interface RS-232.

La transmisión se realiza mediante protocolos de comunicación, disponibles para las principales marcas y modelos de TPV y cajas registradoras del mercado.

Plato de pesaje

Construido en acero inoxidable AISI 304. 325 x 270 mm.

Memoria

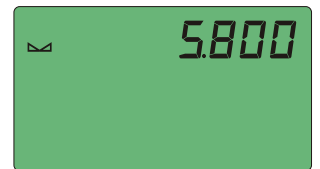
Memoria de tipo "flash": permite la actualización del software desde PC, sin necesidad de abrir ni desprecintar la balanza.

Display

Las balanzas D-POS incluyen un visor LCD retroiluminado, separado del plato de pesaje.

La base circular de la columna permite orientar el display para facilitar su lectura.

A elección del usuario, el display puede mostrar los datos de peso, precio e importe (estos últimos recibidos del TPV o caja registradora) o únicamente el peso. Nº de dígitos: peso (5), precio (5), importe (6).



Las balanzas D-POS están disponibles en 2 versiones: con un solo display o con doble indicación en el lado vendedor y en el lado comprador.

